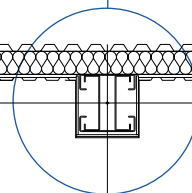
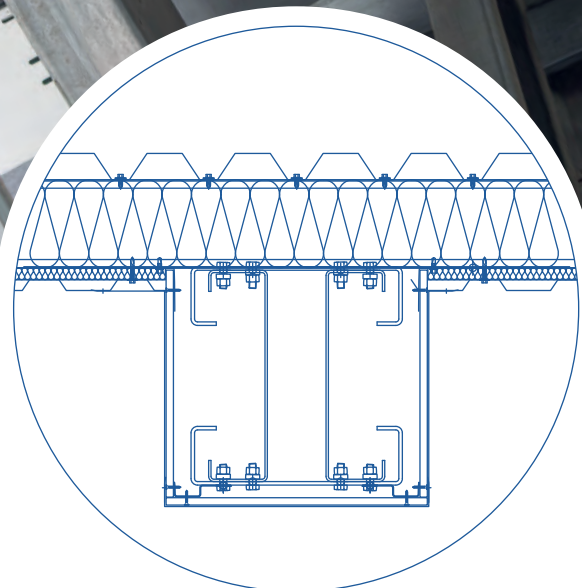
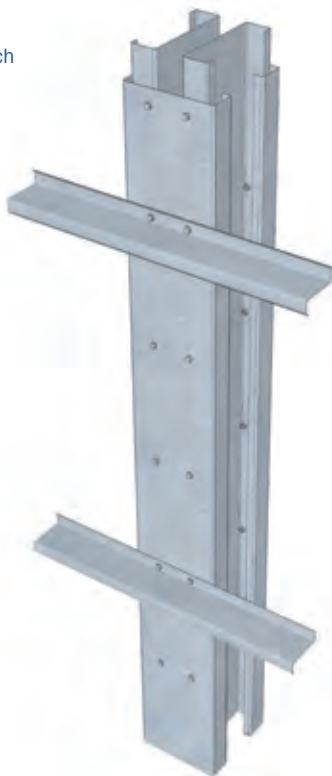




technický list č. LL0402

STĽPY - QUADRO

- Stĺpy montované zo 4 ks samostatných C-profilov do uzavretej zostavy.



Popis:

Stĺpy montované zo 4 ks C-profilov – otvorených a za studena tvarovaných. Profily sú ohýbané z ocelových, žiarovo pozinkovaných pásov ocele. Tieto zostavy sú vhodné pre vysoké objekty s veľkým zaťažením. Dimenzia stĺpov je posudzovaná a navrhovaná pre daný konkrétny prípad so špecifikovanými vstupnými dátami zaťaženia (snehová oblasť, veterná oblasť, technologické pritaženia konštrukcie).

**Dostupné profily:**

- 4xC360 hrúbky 4/5/6 mm

Prvky ocelevej konštrukcie

hrúbka materiálu	norma	materiál	zinkovanie (podľa STN EN 10 147)
4,0 mm	EN 10346	HX 420 LAD	450 g/m ²
5,0 mm	EN 10346	HX 500 LAD	450 g/m ²
6,0 mm	EN 10346	HX 500 LAD	450 g/m ²
7,0 mm	EN 10346	HX 420 LAD	450 g/m ²